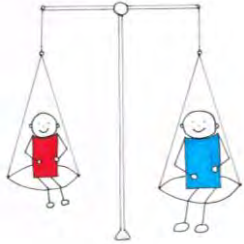


Mit und für Eltern

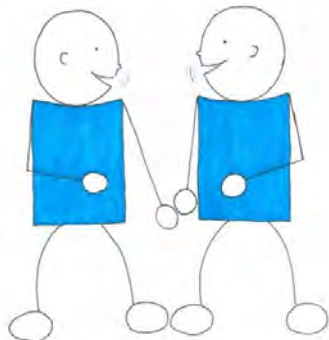
Bei uns gilt:

- ✓ Die Eltern kennen ihre Kinder am besten.
- ✓ Wir streben eine vertrauensvolle Zusammenarbeit an, die auf gegenseitigem Respekt basiert.



Gegenseitige Wertschätzung ist für uns von hoher Bedeutung.

- ✓ Wir begreifen Bildung und Erziehung in unserer Einrichtung als gemeinsame Verantwortung.
- ✓ Austausch und Offenheit in unserer Arbeit sind uns wichtig.



Doventorsdeich 2
28195 Bremen
Telefon: 0421/ 17 83 20 40

kita.michaelis-stephani@kirche-bremen.de

Ethikkodex

Kindertageseinrichtung St. Michaelis - St. Stephani



2 alterserweiterte Gruppen
für Kinder von
1,5 – 6 Jahren
1 Kindergartengruppe
für Kinder von
3- 6 Jahren

**Liebe Kinder, Eltern,
Mitarbeitende und Gäste,**
Werte und Einstellungen
bestimmen das Handeln eines
jeden Menschen und das
Miteinander.



Auf Grundlage der UN-Kinderrechte haben wir Mitarbeitende der Kita uns gefragt, wie *unsere* Werte und Einstellungen den Kindergartenalltag prägen.

Wir begreifen uns als Einrichtung, in der alle Kinder und Eltern willkommen sind.

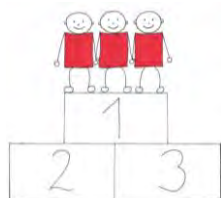


Gemeinsam gehen wir ein Stück des Lebenswegs miteinander, hierbei stehen die Kinder für uns im Mittelpunkt.

Als evangelischer Kindergarten verstehen wir uns als ein Teil der St. Michaelis - St. Stephani Gemeinde.

Darüber hinaus ist es für uns bedeutsam, an der Vernetzung im Stadtteil mitzuwirken.

Wir wollen im Gespräch bleiben mit den Menschen und Einrichtungen, die uns auf dem Weg begleiten.



Mit und für Kinder

Bei uns gilt:

- ✓ Alle Kinder werden geschätzt und respektiert. Unabhängig von ihrer Herkunft, ihrem Aussehen und ihrer Religion.



- ✓ Jedes Kind ist einzigartig. Es bekommt die Zeit, die es für seine Entwicklung braucht.

- ✓ Wir bieten den Kindern eine verlässliche Bindung.

- ✓ Wir gestalten einen Rahmen, in dem die Kinder sich sicher bewegen können.



- ✓ Es ist uns wichtig, dass Kinder ihre eigene Meinung vertreten und ihre Interessen verfolgen.

- ✓ Wir sind stolz auf das eigenständige Handeln der Kinder.

- ✓ Wir greifen die Begeisterungsfähigkeit und die natürliche Lernfreude der Kinder auf und stärken diese.

- ✓ Kinder und Mitarbeitende gehen rücksichtsvoll miteinander um.

Wir miteinander

Bei uns gilt:

- ✓ Wir pflegen einen freundlichen und ehrlichen Umgang miteinander.
- ✓ Wir können uns aufeinander verlassen und unterstützen uns gegenseitig.
- ✓ Wir nehmen unsere Unterschiedlichkeit wahr und akzeptieren sie.
- ✓ Wir respektieren und tolerieren unsere Meinungen.
- ✓ Bei unterschiedlichen Auffassungen sind wir kompromissbereit.
- ✓ Wir sind uns unserer Vorbildfunktion bewusst und handeln danach.
- ✓ Wir gestalten den Kindergartenalltag mit unserem Fachwissen und unserer Erfahrung, die wir ständig weiterentwickeln.

