

Sie haben Fragen?

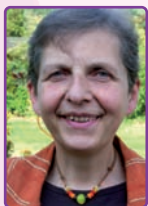
Sie suchen Kontakt zu evangelischen Frauengruppen?

Sie möchten mit Ihrer Frauengruppe Mitglied werden?

Sie möchten sich frauenpolitisch engagieren?

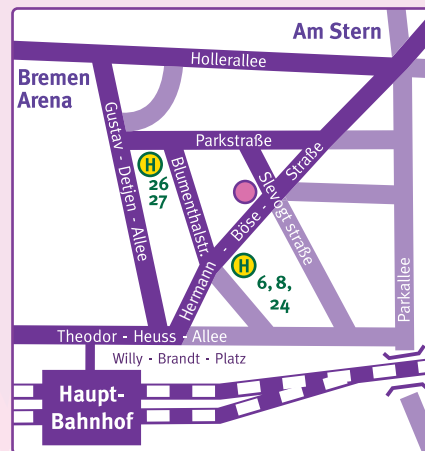
## Nehmen Sie Kontakt zu uns auf.

Ihre Ansprechpartnerin Ulrike Kothe freut sich auf ein Gespräch mit Ihnen in Ihrer Gemeinde oder in der Geschäftsstelle der Evangelischen Frauenarbeit in Bremen e. V.



**Ulrike Kothe**  
Sprechzeit:  
dienstags von 10-12 Uhr  
u. n. Vereinbarung

## Anfahrt:

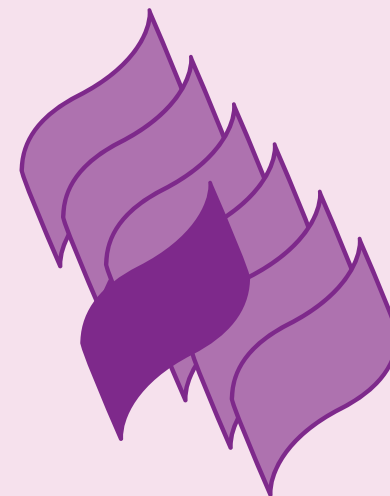


**Evangelische Frauenarbeit**  
in Bremen e.V.

Slevogtstraße 50-52  
28209 Bremen

Telefon 0421 - 346 16 56  
Telefax 0421 - 346 16 46

[frauenarbeit@kirche-bremen.de](mailto:frauenarbeit@kirche-bremen.de)  
[www.evangelische-frauenarbeit-in-bremen.de](http://www.evangelische-frauenarbeit-in-bremen.de)



Evangelische Frauenarbeit  
in Bremen e.V.

# FRAUENARBEIT- FRAUENVIELFALT



**BREMISCHE EVANGELISCHE KIRCHE**



## Die Evangelische Frauenarbeit

... ist der Zusammenschluss evangelischer Frauenverbände und ständiger Frauengruppen im Bereich der Bremischen Evangelischen Kirche. Sie bildet das Dach, unter dem sich ehrenamtliche Frauenorganisationen und -gruppen in der Bremischen Evangelischen Kirche vernetzen. Die Mitglieder prägen in ihrer Vielfalt und Unterschiedlichkeit das Profil des Vereins.

## Wir fördern

... Frauen in ihrer eigenständigen theologischen Arbeit.

... Kampagnen und Initiativgruppen, die sich für die Durchsetzung frauenpolitischer Themen einsetzen.

... Frauen in ihrem freiwilligen und ehrenamtlichen Engagement.

## Wir koordinieren

... den Weltgebetstag für die Kirchengemeinden der Bremischen Evangelischen Kirche und führen die ökumenischen Vorbereitungsseminare für die Multiplikatorinnen der Kirchengemeinden durch.

## Wir beraten

... Sie beim Aufbau neuer Frauengruppen.

... Ihre Frauengruppe bei der Suche nach geeigneten Themen, Referentinnen und Referenten.

... Sie in Fragen zur Öffentlichkeitsarbeit.

... ehrenamtliche Leiterinnen von Frauengruppen individuell und im Rahmen von Fachtagen in Fragen rund um ihre Arbeit.

... Sie bei der Planung und Durchführung von Veranstaltungen für Frauen.

... Sie bei der Suche nach Fördermöglichkeiten zur Finanzierung Ihrer Projekte.

... Sie beim Aufbau von Kontakten zu anderen Gemeinden, Mitgliedsverbänden und Organisationen.

## Wir informieren

... Sie über Arbeitsmaterialien und geben Tipps zur Materialsuche.

... über frauenspezifische Themen in Kirche und Gesellschaft.

... über die Arbeit in den Mitgliedsgruppen und bietet Möglichkeiten zum Austausch inhaltlicher Fragen.

## Die Evangelische Frauenarbeit

... ist vertreten im Kirchentag der Bremischen Evangelischen Kirche, im Bremer Frauenausschuss, in der Ökumene, im Deutschen Weltgebetstagskomitee und im Verband Evangelische Frauen in Deutschland e.V. (EFiD).

... ist als gemeinnütziger Verein berechtigt, Spenden entgegenzunehmen und Spendenquittungen auszustellen.

Ihre Spende kommt einzig der inhaltlichen Arbeit der Mitgliedsgruppen und -verbände zugute.

## Wir unterstützen

... Sie bei ihrer Suche nach frauengerechter Spiritualität.

... Kampagnen und Initiativgruppen, die sich für die Durchsetzung frauenpolitischer Themen einsetzen.

... Maßnahmen gegen ungerechte und diskriminierende Verhältnisse in kirchlichen, gesellschaftlichen und politischen Zusammenhängen.



### Bankverbindung:

Die Sparkasse in Bremen  
Konto-Nr.: 120 119 79  
BLZ: 290 501 01

