



Freizeitheim St. Georgshof
Düngstrup 55
27793 Wildeshausen
Tel.: 04431/42 54

Ansprechpartnerin:
Frau Marion Männich
(Verwalterin)
Tel.: 0421/56 10 05
Fax: 0421/56 29 69

Evang. St. Georgs-Gemeinde
Kirchhuchtinger Landstr. 24
28259 Bremen
Tel.: 0421/58 30 77
Fax: 0421/579 97 87
www.st-georgs-gemeinde.de



Der herrlichen Natur auf der Spur

Der St. Georgshof ist ein idealer Ausgangspunkt für kleinere oder größere Wanderungen. Kleinenknefer Steine

und das Pestruper Gräberfeld sind dabei die bevorzugten Ziele.

Das Pestruper Moor oder die idyllischen Ufer der Hunte laden zu größeren Ausflügen ein.

Auch der beschauliche Luftkurort Wildeshausen hat viel

zu bieten: ein wunderschönes Frei- und Hallenbad, gemütliche Fußgängerzonen mit Straßencafés oder auch verschiedene kleine Museen.



Herzlich willkommen!

In der Natur leben und sie hautnah erleben. Unter Freunden sein. Miteinander reden. Die Gesellschaft suchen oder auch zu sich selbst finden.

Wer dieses oder auch jenes will, ist früher oder später zu Gast auf dem St. Georgshof. Unser Haus ist das Freizeitheim der Evang. St. Georgs-Gemeinde Bremen-Huchting, das bis zu 30 Gästen zur gleichen Zeit viel

Platz bietet. Neben der Nutzung durch die eigenen Kreise der Gemeinde sind auch andere Gruppen herzlich willkommen, um für ein Wochenende oder auch länger Gast zu sein in einem Haus mit Atmosphäre, umgeben von der herrlichen Landschaft der Wildeshäuser Geest.

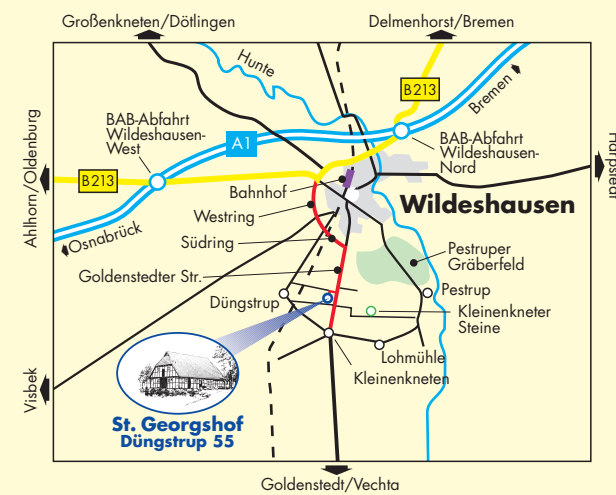


Foto: Alfred Priesche und Freunde des St. Georgshofs
Text: Alf Götten, Satz & Bild: Wigmar Götthardt © Arno Männich

St. Georgshof Freizeiten in gemütlicher, fröhlicher Atmosphäre

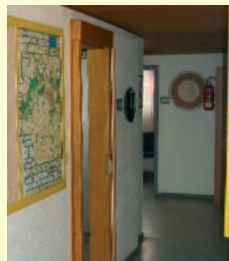




Das Haus

Der St. Georgshof ist ursprünglich ein altes Fachwerk-Bauernhaus gewesen. Wir haben es umgebaut und so gründlich renoviert, dass es heute ein ganz anderes Flair besitzt. Es ist dies ein idealer Stand-ort zur Entspannung, zur Erholung, zum Nachdenken oder auch zum sportlichen Vernügen. Neben einem Tagesraum und einem Aufenthaltsraum, lädt ein Kaminzimmer ein zu Gesprächsrunden oder gemütlichen Abenden am lodernden Feuer.

Für Seminare oder Arbeits-gruppen stehen Fernseher, Video-Recorder, Diapro-

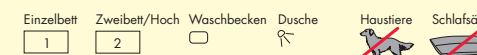
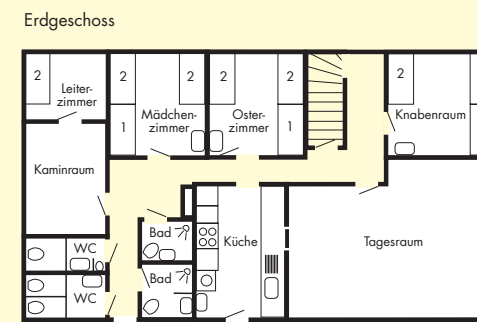
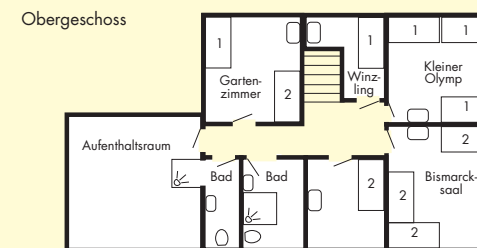


Für Selbstversorger

Auf dem St. Georgshof ist jeder sein eigener Küchenchef. Aber keine Sorge: Es ist alles dabei, was der Selbstversorger zum Hantieren braucht. Die Küche ist perfekt ausgestattet mit Geschirrspüler, Kühlschrank und Kühltruhe, mit Hockerkocher, Kippbratpfanne und Kaffeemaschinen, mit Geschirr, Gläsern und Küchenutensilien in ausreichender Menge. Zum Einkaufen gibt es in unmittelbarer Nähe diverse Möglichkeiten.

Die Zimmer

In unserem Haus gibt es 9 Schlafräume in unterschiedlicher Größe - vom 1-Bett-Zimmer bis zum Sechser-Raum. Alle Zimmer sind, zusätzlich zu den beiden Bädern, mit Waschbecken ausgestattet.



Das Gelände

Unser Hof steht auf einem 20.000 qm großen Gelände - umgeben von großen alten Bäumen, mit einem Wäldchen, einem Obstgarten und einer Spielwiese.

Die Kleinen vernügen sich auf Wippen, Schaukel, in der Sandkiste oder auf einem Hauruck-Balken. Für die größeren Sportler gibt es Tischtennisplatten (drinnen und draußen), einen Basketball-Korb und eine große Wiese für Fußballer. Und wer eher Ruhe und Entspannung sucht, findet allemal einen gemütlichen Gartenstuhl oder auch einen Platz am Außengrill.

