

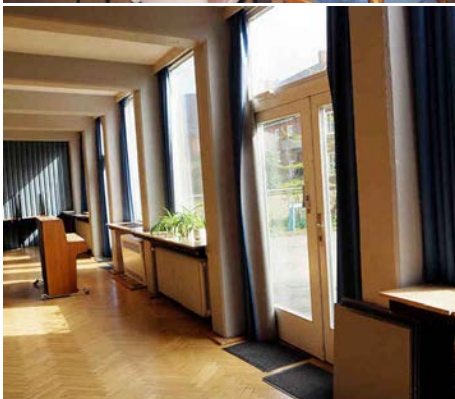
Kirchen im Blick

Gemeindebrief der evangelischen Gemeinde

St. Michaelis - St. Stephani

Juni, Juli und August 2015

Ausgabe Nr. 47



LOSLASSEN

Das Schwierigste, das uns zugemutet ist, ist das Loslassen. Ein ganzes Leben lang müssen wir üben loszulassen: Menschen, die wir lieben, Menschen, die gestorben sind, Fähigkeiten, die uns ausmachen, Gewohnheiten, die uns gut tun.

Loslassen trägt aber nicht nur Schmerz, Trauer und Abschied in sich. Loslassen hat auch positive Seiten: Loslassen befreit, es löst Knoten, es setzt in Bewegung.

Leider erleben wir es oft anders:

Alte Konflikte werden jahrelang herumgeschleppt, etwa Streit in der Familie um eine Erbschaft oder Streit unter Nachbarn um einen Zaun. Keiner kann einen Deut weichen, keiner über den eigenen Schatten springen. Einen Streit loszulassen ist schwer, sogar Probleme loszulassen ist schwer, erst recht eine Kränkung.

Siebzig Jahre nach Ende des zweiten Weltkrieges ist endlich klarer und ausgesprochen, wie die Kriegskinder den zweiten Weltkrieg erlebten. Obwohl die Erinnerung daran sehr dicht und schmerzlich ist, ist es nicht oder kaum möglich, Erlittenes loszulassen - gehört doch alles Erlebte zum eigenen Leben dazu, macht doch alles Durchgestandene die eigene Identität aus!

Loslassen – in der Bibel gibt es Geschichten und Bilder, die uns zum Loslassen ermutigen. Lots Frau zum Beispiel, die zur Salzsäule erstarrt, weil sie „hinter sich sah“ bei der Flucht aus der Stadt Gomorra (1. Mose 19,26). Oder Jesus mit dem radikalen Wort und Bild: „Lass die Toten ihre Toten begraben, ...“ (Lukas 9,60).

Ich glaube, dass Jesus ganz genau Abschiedsschmerzen kennt und mitfühlt. Er will nur nicht, dass wir erstarren, uns darin verfangen. Ebenso würde er uns niemals unserer Identität berauben – nicht einen Deut! Aber er möchte unseren Weg mit uns weitergehen in unsere Zukunft.

Unser Weg geht jetzt in den Sommer. Große Veränderungen liegen vor der Gemeinde St. Michaelis-St. Stephani. All denen, die im Gemeindehaus am Stephanikirchhof 8 über Jahrzehnte zusammen gekommen sind, dort gefeiert, gearbeitet, nachgedacht, gelacht, musiziert haben oder als „Steffensbühne“ mit Kasper und Räuber viele Zuschauende berührt und zum Lachen gebracht haben – allen also, die auf viele schöne Erinnerungen ihres Lebens zurückblicken können, wünsche ich von Herzen ein gutes Loslassen. Anderen wünsche ich Zeit im kommenden Sommer zum Loslassen: Arbeit, Aufgaben, Verpflichtungen. Um frei zu werden, Neues zu denken.

Pastorin Ulrike Krusch-Jung

Abschied vom Stephani-Gemeindehaus

Lange war es schon im Gespräch, jetzt ist es so weit: Wir nehmen Abschied vom Stephani-Gemeindehaus und ziehen als eine Gemeinde unter einem Dach zusammen. Zunächst im Übergangsgemeindehaus in der Falkenstraße, dann im umgebauten Gemeindezentrum am Doventorsteinweg.

Ab 20. Juli wird gepackt und geräumt, denn zum 1. September ist das Gemeindehaus verkauft. Der Käufer plant, das Gebäude abzureißen und Wohnungen zu errichten.

Doch zuvor wollen wir am Sonntag, den 19. Juli vom Gemeindehaus am Stephani-kirchhof Abschied nehmen: Um 11 Uhr ist ein Gottesdienst im großen Gemeindesaal. Danach wird gegrillt. Um 14 Uhr spielt die Steffensbühne ein Stück für Erwachsene: „Die Affäre Potsdamer Platz“. Dann gibt es Kaffee und Kuchen.

Um besser planen zu können, bitten wir Sie um Anmeldung für's Essen (Tel. 171753). Auch über Kuchenspenden freuen wir uns. Eventuell gibt es auch einen kleinen Kreativmarkt – wer ist interessiert, mitzumachen?

Es wird an dem Tag viel Zeit sein

für Gespräche, Erinnerungen, Musik und Begegnungen. Sie sind herzlich dazu eingeladen!



Foto: *Thomas Grotz*

Neues Seitenschiff

Bei Redaktionsschluss ist das Seitenschiff der St. Stephani-Kirche noch eine Baustelle. Doch bisher kommen die Bauarbeiten wie geplant voran.

So gehen wir davon aus, dass der erste Gottesdienst im neu gestalteten Seitenschiff am **Sonntag, den 5. Juli um 10 Uhr** gefeiert werden kann. „Wie lieb sind mir deine Wohnungen“ (Psalm 84) ist das Thema des Gottesdienstes.



frau wird älter ... Eine Ausstellung über das Älterwerden in Ghana, Togo und Deutschland

**18.5.-12.6. im forum Kirche,
Hollerallee 75**

Ruhestand? Die 70jährige Casia hat für Ruhe kaum Zeit. Die Witwe lebt in einem Dorf im Osten Ghanas und kümmert sich um ihre 81-jährige Schwägerin. In ihrer Wellblechhütte leben auch einer ihrer Söhne, ein Enkel und eine Urenkelin.

Barbara ist eine vielgereiste Frau. Sie wurde 1933 in Polen geboren, hat den Krieg überstanden und ist nach dem Tod ihres ersten Ehemannes nach Libyen ausgewandert.

Die Ausstellung „frau wird älter“ der Norddeutschen Mission zeigt, wie die Gesellschaften in Ghana, Togo und Deutschland und ins-

besondere das Leben älterer Menschen sich ändern. Exemplarisch werden je vier engagierte Frauen aus Deutschland und Westafrika vorgestellt. Ergänzt wird die Ausstellung mit Informationen über den demografischen Wandel und Altersarmut. Außerdem werden die Initiativen der Begleitung und Fürsorge für Seniorinnen und Senioren der Kirchen in Afrika vorgestellt.

Am **10. Juni um 18 Uhr** ist im **forum Kirche** eine Informationsveranstaltung zum Thema mit Gabriele Holdorf (Fachstelle Alter), Pastorin Friederike Jordt (Seelsorge in Institutionen), Pastor Hannes Menke (Norddeutsche Mission) und Reverend Godwin K. Osiakwa (Evangelical Presbyterian Church, Ghana).

Erzählcafé

11.6. und 9.7.

im Gemeindehaus St. Stephani

Das Erzählcafé öffnet am Donnerstag, den **11. Juni, von 15.30 – 17 Uhr**. Wiederum bei Kaffee und Kuchen wird uns dieses Mal Vera Knop, Spezialistin für die „Mobile Bahnhofsmission“, über diese neue hilfreiche Besonderheit der Bahnhofsmission Bremen informieren.

Eventuell kommt auch die neue Leiterin Antje Eilers. Sie hat dieses Unterstützungsangebot aufgebaut und eingeführt.

Am Donnerstag, den **9. Juli, von 15.30 – 17 Uhr**, erzählt uns ein Bremer Überraschungsgast aus seinen bisherigen Lebensjahrzehnten die eigenen Erlebnisse im öffentlichen Leben, die ihm im Spannungsbogen zwischen Gleichgültigkeit und Solidarität Ärger und Freuden bereiteten. Seine heutige Ideen- und Tatkraft verwendet er unverändert dafür, der Gleichgültigkeit zu widerstehen und für eine gerechte solidarische Mitverantwortung zu werben. „Mit dabei“ natürlich Kaffee und Kuchen.



Frauenfrühstück

**Samstag, 13.6., 9-12 Uhr
im Gemeindehaus Walle,
Ritter Raschen Platz 41**

Herzliche Einladung zum Frauenfrühstück der Gemeinden Walle und St. Michaelis-St. Stephani.

Der Morgen beginnt wieder mit einem leckeren, vielfältigen und ausgiebigen Frühstück.

Danach wollen wir es uns gut gehen lassen und etwas für Körper und Seele tun und erfahren.

Susanna Bode wird uns in einige Entspannungstechniken einführen und auch Übungen mit uns machen. Bequeme Kleidung und eventuell eine Decke oder Isomatte wären ganz hilfreich, damit wir auch wirklich ausprobieren können, was uns gut tut.

Alle interessierten Frauen sind herzlich eingeladen, bitte melden Sie sich bis zum 9.6. im Gemeindebüro der Waller Gemeinde (Tel. 396955) an. Als Kostenbeteiligung erbitten wir 6 €. Wir freuen uns auf Ihr Kommen!

*Pastorin Sabine Kurth, Pastorin
Annette Quade und die Frauen
des Vorbereitungsteams*

Einladungen

Fundamentalismus – Aufstand gegen die Moderne

15.6. um 20 -22Uhr

ESG, Parkstr. 107

Eine Seuche geht um? Kleine Minderheiten behaupten eindeutige Antworten auf die moderne Welt. Wo ist die Grenze zwischen Toleranz, Gleichgültigkeit, Frömmigkeit und Fundamentalismus?

Die Evangelische Studierenden Gemeinde hat den Bremer Religionswissenschaftler Professor Christoph Auffarth zum Gespräch eingeladen: Was ist Fundamentalismus, wen spricht er an, wie funktioniert er?

Sonntagstreff

Zur gewohnten Zeit findet am 12. Juli ein Grillfest des Sonntagstreff im Gemeindehaus am Stephani-kirchhof 8 statt.

Danach geht der Sonntagstreff in die Sommerpause. Am 6. September geht es für ca. ein Jahr weiter in den Räumlichkeiten des Bremer Treffs, Altenwall 29.

Im Herbst 2016 wird der Sonntagstreff in das umgebaute Gemeindezentrum am Doventorsteinweg 51 einziehen.

Konfirmationsjubiläum

21. 6. um 11 Uhr

in der St. Michaelis-Kirche

Wenn Sie im Jahr 1964 oder 1965 konfirmiert wurden - sei es in St. Michaelis, in der St. Stephani-Kirche oder in der Gemeinde Ihres Heimatortes – dann laden wir Sie herzlich ein, am 21. Juni das Fest der Goldenen Konfirmation zu feiern. Vielleicht ist Ihre Konfirmation auch schon 60 oder 65 Jahren her – dann können Sie jetzt Diamantene oder Eisenerne Konfirmation feiern.

Nach dem feierlichen Gottesdienst ist im Gemeindesaal ein Sektempfang und danach Mittagessen. Gelegenheit zum Wiedersehen, für Gespräche und Austausch.

Wenn Sie zu den Jahrgängen 1949/50, 1954/55 oder 1964/65 gehören, melden Sie sich bitte für das Konfirmationsjubiläum bis zum 5. Juni im Gemeindebüro an (Tel. 171753). Geben Sie bitte an, wie viele Gäste Sie begleiten, so ist das Planen leichter. Eine kleine Spende für Speis und Trank ist gern gesehen.

Wer Fotos beisteuern kann oder Adressen von Ehemaligen hat - für jegliche Unterstützung sind wir sehr dankbar.

Ihre Pastorin Annette Quade

Geschwister in der Bibel Sommerkirche 2015

Geschwisterbeziehungen sind etwas Besonderes. Da gibt es enge Verbundenheit und Liebe, aber auch Neid und Streit.

In diesem Jahr widmet sich die Predigtreihe während der Sommerferien dem Thema „Geschwister in der Bibel“.

Die Sommerkirche ist in der ersten Hälfte der Ferien in der Wilhadi-Kirche, Steffensweg 89. Zum Auftakt predigt Pastor Strudthoff im Abendmahlsgottesdienst am 26. Juli über Kain und Abel. Am 2. August geht es um „Die beiden ungleichen Brüder“ und am 9. August um Jesus und seine Geschwister.

In der zweiten Hälfte der Sommerferien sind die gemeinsamen Gottesdienste in unserer Gemeinde. Am 16. August predigt Pastorin Quade über Josef und seine Brüder. Am 23. August widmet sie sich Miriam, Aaron und Mose. Zum Abschluss der Sommerkirche geht es im Abendmahlsgottesdienst am 23. August um die Schwestern Maria und Martha.

Sie sind herzlich zu den gemeinsamen Gottesdiensten während der Sommerferien eingeladen!



Zwei Wochen Langeoog 27.9. - 11.10.2015

Raus aus dem Alltag und zusammen verreisen: Ende September geht es für ältere Menschen nach Langeoog. In Haus Meedland sind wir untergebracht, überwiegend in Doppelzimmern.

Sich den Wind um die Nase wehen lassen und Nordseeluft atmen. Gemeinsam essen, miteinander nachdenken und zusammen Spaß haben. Spielen und Singen. Bewegung und Ruhe. Zeit, um mit anderen etwas zu erleben, aber auch Zeit für sich.

Dies und viel mehr bietet die Seniorenfreizeit. Sie wird geleitet von Pastorin Annette Quade und Herbert Knapp. Die Freizeit kostet ca. 750 €. Wenn Sie Interesse haben mitzufahren, melden Sie sich bitte im Gemeindebüro.



Gott ist im Himmel
und stark wie ein Tornado.

Es begann alles mit einer großen Verunsicherung der Elternschaft, die ihre Wurzeln im muslimischen Glauben haben. Hier ein kleiner Eindruck der Fragen, die auf uns eingestürzt sind: „Welche Geschichten hört mein Kind im Kindergarten?“ „Warum besucht ihr die Kirche?“ „In welcher Gebetshaltung spricht ihr das Tischgebet?“

Gott und Allah
sitzen beide im Himmel.

Berechtigte Fragen, denen wir uns dann aber gerne gestellt haben. Bei so vielen Menschen unterschiedlicher kultureller und religiöser Herkunft war es längst überfällig, sich diesem Thema auch gemeinsam mit den Kindern zu nähern.

Kindermund! Wir haben einige
Aussagen für Sie eingefangen.

Und so haben wir uns in diesem Frühjahr auf den Weg gemacht: „**Gemeinsam unterschiedlich**“ sind wir unterwegs, um uns den Fragen nach Familientraditionen, Symbolen und Bedeutungen zunächst in der christlichen Religion zu nähern. Zu Beginn hat jede Familie einen Steckbrief gestaltet, der u.a. Auskunft gibt über Familiengröße, Lieblingsbeschäftigung und Religionszugehörigkeit. Ein bunter Bilderbogen ist entstanden, den man in unserem Foyer bestaunen kann.

Wir hören Geschichten, singen Lieder und besuchen verschiedene Kirchen.

Es ist schön, dass Jesus im
Himmel ist, weil Gott da auch
ist.

Gespannt sind wir schon darauf, wenn wir ab Juni mit den Kindern Spuren des muslimischen Glaubens entdecken. Es ist schön, mit Eltern und Kindern über diese Themen ins Gespräch zu kommen. Ein großer Reichtum, der uns im Kindergarten begegnet!

Gott hat für jeden Menschen
einen Platz im Herzen.

Sa. 6.6. – 18 Uhr

„Music is my life“

Lehrende der Bremer Volkshochschule
zeigen Kostproben ihrer Kunst

Fr. 12.6. – 19.30 Uhr

**Szenische Lesung mit Musik -
Ein Morgen vor Lampedusa**
Eintritt frei

Sa. 13.6. – 20 Uhr

Olivier Messiaen: Livre d'orgue
im Rahmen der Konzertreihe
„50 Jahre Beckerath-Organ
an St. Stephani“

So. 14.6. – 15.30 Uhr

Orgelführung
mit Tim Günther Eintritt frei

18 Uhr

**Ökumenischer Kulturgottesdienst
zum Weltflüchtlingstag**

So. 21.6. – 17 Uhr

Gamelan und umzu
Neue Musik auf Bronze und Eisen

Do. 25.6. – 19.30 Uhr

**Finissage Homeland/Heimat-
Camellia Syrian Ensemble**

Sa. 27.6. – 20 Uhr

**Zum 500. Geburtstag
von Teresa von Avila**
Azucena. López (Sopran)
Karina. Azizova (Klavier)

So. 28.6. – 19 Uhr

**Theaterpredigt zur Barockoper
„Oreste“ von G.F. Händel**
Pastor i.R. Rolf Sänger-Diestelmeier
im Dialog mit der Dramaturgin Katinka
Deecke

Di. 30.6. – 20 Uhr

**„Vieja Vitrola“-Tango mit dem Duo
FischyGreco aus Argentinien**

So. 5.7. – 20 Uhr

**50 Jahre Beckerath-Organ
an St. Stephani**
Orgelkonzert mit Jens-Peter Enk

So. 12.7. – 20 Uhr und Mo. 13.7. – 20 Uhr

**Canto General zum 90. Geburtstag von
Mikis Theodorakis/Text Pablo Neruda
Maria Farantouri und Petros Pandis**
mit der Bremer Kantorei St. Stephani,
Ensemble d'accord, Orchester "Canto
General"

Do. 16.7. – 19 Uhr

Erschütternd und provokant
Buchpräsentation und Lesung mit Lorenz
Beckhardt

So. 19.7. – 15.30 Uhr

Orgelführung mit Tim Günther
18 Uhr

Kulturgottesdienst zum Thema

„Schönheit“
mit Pastorin Diemut Meyer, Tanja Heesen
und Tim Günther

Sa. 25.7. – 11 Uhr

Kirchenführung
mit Pastor i.R. Friedrich Scherrer

Gottesdienste

7. Juni
1. Sonntag
nach Trinitatis

11 Uhr in St. Michaelis mit Abendmahl
„Der reiche Mann und der arme Lazarus“
Lukas 16,19-31, Pastorin Krusch-Jung

14. Juni
2. Sonntag
nach Trinitatis

11 Uhr in St. Michaelis
„Eingeladen“ Lukas 14,15-24
Pastorin Quade

18 Uhr in St. Stephani
**Ökumenischer Kulturgottesdienst
zum Weltflüchtlingstag**
Pastorin Meyer und Team

21. Juni
3. Sonntag
nach Trinitatis

11 Uhr in St. Michaelis
Konfirmationsjubiläum
Pastorin Quade

28. Juni
4. Sonntag
nach Trinitatis

11 Uhr in St. Michaelis mit Taufen
„Seid barmherzig“ Lukas 6,36-42
Pastorin Quade

5. Juli
5. Sonntag
nach Trinitatis

10 Uhr im neuen Seitenschiff St. Stephani
„Wie lieb sind mir deine Wohnungen“ Psalm 84
Pastorin Quade

12. Juli
6. Sonntag
nach Trinitatis

11 Uhr in St. Michaelis mit Abendmahl
„Der Taufbefehl“ Matthäus 28,16-20
Pastorin Krusch-Jung

19. Juli
7. Sonntag
nach Trinitatis

11 Uhr Gottesdienst im Gemeindehaus St. Stephani
Abschied
Pastorin Quade

18 Uhr in St. Stephani

19. Juli

Kulturgottesdienst „Bei mir bist du schön“
Pastorin Meyer, Tanja Heesen

9.30 Uhr Sommerkirche in Wilhadi mit Abendmahl

26. Juli

„Kain und Abel“
Pastor Strudthoff

9.30 Uhr Sommerkirche in Wilhadi

2. August

„Die beiden ungleichen Brüder“
Pastor Strudthoff

9.30 Uhr Sommerkirche in Wilhadi

9. August

„Jesus und seine Geschwister“
Pastor Strudthoff

10 Uhr Sommerkirche in St. Stephani

16. August

„Josef und seine Brüder“
Pastorin Quade

11 Uhr Sommerkirche in St. Michaelis

23. August

„Miriam, Aaron und Mose“
Pastorin Quade

10 Uhr Sommerkirche in St. Stephani mit Abendmahl

30. August

„Maria und Martha“
Pastorin Quade

6. September
14. Sonntag
nach Trinitatis

11 Uhr in St. Michaelis
Pastor Jung



Spenden und Kollekten

Gemeinde	306,12 €
Sonntagstreff	649,94 €
Spielplatz	50,00 €
Bedürftige	51,12 €
Kollekten	972,93 €

Ehrenband für Marianne Sicks

Wir gratulieren Marianne Sicks zum Ehrenband der Bremischen Evangelischen Kirche!

Am 19. April überreichte Edda Bosse, die Präsidentin der Bremischen Evangelischen Kirche, Marianne Sicks das Ehrenband als Zeichen der Anerkennung ihres besonderen Engagements für die Kulturkirche St. Stephani.

Neu: Fahrdienst

Wir sind angefragt worden, ob ein Fahrdienst eingerichtet werden kann. Das wollen wir gerne ausprobieren.

Wenn Sie den Gottesdienst oder eine Gemeindeveranstaltung besuchen wollen und mit Bus oder Bahn nicht fahren können, melden Sie sich bitte frühzeitig im Gemeindebüro, damit für Sie ein Fahrdienst organisiert werden kann.

Wenn Sie als Autofahrer/in bereit sind, gelegentlich ein älteres Gemeindeglied abzuholen und in die Gemeinde zu fahren, so würden wir uns über Ihre Beteiligung am Fahrdienst sehr freuen. Sie sind dabei über die Gemeinde versichert. Bitte geben Sie im Gemeindebüro Bescheid.

Helfen wir einander, mobil zu bleiben und am Gemeindeleben teilzunehmen.

Anmeldung zum Konfirmandenunterricht

Im Herbst startet eine neue Konfirmandengruppe, die dann im Mai 2017 konfirmiert wird.

Der „Konfus-Treff“ – so heißt bei uns der Konfirmandenunterricht - ist einmal monatlich dienstags von 17-20 Uhr. Hinzu kommen Konfirmandenwochenenden und besondere Aktionen.

Mitmachen können alle Jugendlichen ab 12, 13 Jahren. Die eigene Taufe oder die Kirchenmitgliedschaft der Eltern ist keine Voraussetzung.

Weitere Infos zum Konfus-Treff gibt es auf unserer Homepage (www.michaelis-stephani.kirche-bremen.de). Gerne kannst du / können Sie bei Fragen auch bei Pastorin Quade anrufen (Tel. 13890).

Anmeldungen zum Konfus-Treff bitte im Gemeindebüro.

Komm bau'n wir ein Haus

Viele Freiwillige haben sich schon gemeldet. Aber wir können tatkräftige Unterstützer/innen weiter gut gebrauchen.

Denn die „heiße Phase“ beginnt jetzt: Die beiden Gemeindehäuser müssen ausgeräumt werden. Das bedeutet sortieren, einpacken, abbauen und umziehen.

Im Michaelis-Gemeindehaus beginnt das große Räumen am 15. Juni, im Gemeindehaus St. Stephani dann ab 20. Juli.

Das Übergangsgemeindehaus in der Falkenstraße 52 wollen wir gemeinsam renovieren und herrichten.

Wenn Sie noch mitmachen, wäre das klasse. Bitte melden Sie sich im Gemeindebüro. Diakon Jens Holdorf informiert Sie dann jeweils, wann welche Aktion ansteht.



Foto: panthermedia *Rainer Junker*

Treffpunkte

Für Kinder

Spielplatz St. Michaelis Doventorsdeich

Der Spielplatz ist montags-sonntags von 15-18 Uhr mit Aufsicht geöffnet. Bei schlechtem Wetter entscheidet die Aufsicht über die Öffnung.

Handpuppentheater Steffensbühne

4.7., 16 Uhr „Kasper nimmt Abschied von seinem Theater“ im Gemeindehaus St. Stephani, Café ab 15 Uhr geöffnet
19.7., 14 Uhr für Erwachsene „Die Affäre Potsdamer Platz“

Für Jugendliche

Jugendgruppe Donnerstag (18 +)
nach Absprache 14-tägig 19-20.30 Uhr
im Gemeindehaus St. Michaelis

„Oldies“ (25 +)
22. 6., 20.7., 19-21 Uhr
im Gemeindehaus St. Michaelis

Musik

Gitarrenunterricht
mittwochs 20.15-21 Uhr
im Gemeindehaus St. Michaelis

Singkreis
5.6., 15.30-17.30 Uhr
im Gemeindehaus St. Michaelis
26.6., 10.7.
im Gemeindehaus St. Stephani

Für Erwachsene

**Offener Treffpunkt
„Spuren des Glaubens“**
18.6., 16.7., 20 Uhr
im Gemeindehaus St. Stephani

Frauenfrühstück
13.6., 9-12 Uhr
im Gemeindehaus Walle

AK „Kirche und Gesellschaft“
9.6., 23.6., 14.7., 19.30 Uhr
im Gemeindehaus St. Stephani

Frauengruppe
2.6., 23.6., 14.7., 16 Uhr
im Gemeindehaus St. Stephani

Stephani-Sonntagstreff
für Wohnungslose, Arme und Menschen, die Gemeinschaft suchen, sonntags 15-18 Uhr
im Gemeindehaus St. Stephani
12.7. Abschieds- Grillfest
danach Sommerpause

Umbau-Sommerpause

Gemeindehaus Michaelis
ab 15. Juni,
Gemeindehaus Stephani
ab 20. Juli

**ab September geht es im
Übergangsgemeindehaus
Falkenstr. 52 weiter**

Kreativ und in Bewegung

Qi Gong

montags 10-11.30 Uhr
im Gemeindehaus St. Michaelis

Handpuppentheater Steffensbühne

Proben montags ab 18 Uhr
im Gemeindehaus St. Stephani

Seniorentanz

freitags 10.30-12 Uhr
im Gemeindehaus St. Michaelis
(nicht in den Ferien)

Aktiv für Andere

Besuchsdienst

25.6., 9 Uhr
im Gemeindehaus St. Michaelis
30.7., 27.8. 9 Uhr
bei Wilma Schneider

Stopfkreis für Lilienthal

10.6., 24.6., 14.30 Uhr
im Gemeindehaus St. Michaelis

Spielplatz-Team

25.6., 3.7., 18 Uhr
im Gemeindehaus St. Michaelis

Geburtstagsbesuchsdienst

23.6., 10 Uhr
im Gemeindehaus Stephani

Diakonie

13.8., 15 Uhr im Spielplatzraum

Für Senioren

Seniorenfrühstück

2.6., 9-11 Uhr
im Gemeindehaus St. Michaelis

Biblischer Morgen

3.6., 1.7., 10 Uhr
in der DKV-Residenz

Spieletreff

10.6., 24.6., 17 Uhr
im Gemeindehaus St. Michaelis

Erzählcafé

11.6., 9.7., 15.30 Uhr
im Gemeindehaus St. Stephani

Frauentreff

18.6., 19.30 Uhr
im Gemeindehaus St. Michaelis

Gäste in St. Michaelis

mittwochs 17.15 Uhr EA-Gruppe
donnerstags 10-12 Uhr
Frühberatungsstelle Mitte
donnerstags 18.15 Uhr Chor
„Collegium musicum“

Gäste in St. Stephani

montags 19.30 Uhr Bremer
Kantorei St. Stephani
dienstags 20 Uhr AA-Gruppe
Stephani-Strolche



Foto: *Kerstin Wölk*

Archiv ist schon umgezogen

Bevor der Umzug aus den Gemeindehäusern beginnt, ist das Archiv schon umgezogen.

Die bisherigen Archive aus dem Stephani- und dem Michaelis-Gemeindehaus wurden gesichtet

und in das zentrale Archiv der Bremischen Evangelischen Kirche übernommen. Dort werden sie fachgerecht gelagert und sind für Nachfragen und kirchengeschichtliche Forschungen zugänglich.

Osterfrühstück

Foto: *Sonja Reif*

Gedenken und Gedanken

In die Erinnerungsgeschichte zum Ende des 2. Weltkrieges durch viele Beiträge in den Medien reihte sich auch der Bildvortrag „Zeitdokumente und Fotomontagen aus den Jahren 1947 bis 1957“ von Wolfgang Tonn beim Erzählcafé

ein. Beeindruckende Bilder von Leid erfüllten Menschen, Steine klopfenden Frauen, in Trümmern spielenden Kindern zeigten den Wahnsinn des Krieges, aber auch den Willen inmitten der Ruinen zum Wiederaufbau.

Margrit Voss



Zum Abschied vom Gemeindehaus grüßt das Ensemble der Steffensbühne



LIGHTHOUSE

Ein Projekt der Bremischen Evangelischen Kirche

Lighthouse ein Projekt der Bremischen Evangelischen Kirche

Die Kirchen stecken seit Jahren im Umbruch. Alte Selbstverständlichkeiten stehen in Frage, neue Herausforderungen zeichnen sich ab. Orientierung ist angesagt. Durch den Wandel hindurch lockt Gott uns auf neue Wege, ermutigt zu Experimenten, weckt Inspiration, führt uns über die gewohnten Grenzen hinaus. Daher hat die Bremische Evangelische Kirche das auf drei Jahre angelegte Projekt „Lighthouse“ ins Leben gerufen. Es wird geleitet von Johannes Müller und ist im September 2014 an den Start gegangen.

Das Lighthouse liegt direkt an der Schlachte (Martinikirchhof 1), ein früheres Pfarrhaus, das mit Hilfe von Freiwilligen renoviert und neu eingerichtet wurde. Jetzt erstrahlt es in freundlichen Farben, hat Bistro-Charakter und bietet im „Wohnzimmer“ 30 Gästen Platz.

Im Konzert der vielen verschiedenen Zugänge zum Glauben beschreitet das Lighthouse zugleich eigene Wege: Es will mit dazu beitragen, das Evangelium zu den Menschen auf die Straße zu bringen. An ungewöhnlichen Orten und in neuen

Formaten versucht es mit denen ins Gespräch zu kommen, die noch nicht oder nicht mehr mit Kirche in Berührung sind.

Es gibt z.B. Aktionen beim Schlachtezauber im Advent oder beim Kajenmarkt. Aus dem Lighthouse heraus werden an alternativen Orten außerhalb von Kirchengebäuden neue Formen der Verkündigung erprobt – etwa im Kulturzentrum Lagerhaus oder im Lloydhof.

Am 28. Juni findet ab 11 Uhr rund ums Lighthouse ein Familientag im Rahmen des Schlachte-Familienfestes statt.

Weitere Veranstaltungen wie z.B. ein Gospel-Café und ein Open-Air Gottesdienst in der Bremer-City sind im Juni und Juli angedacht. Einfach die Website im Auge behalten:

www.lighthouse-bremen.de



Pastorinnen

Annette Quade Tel. 138 90
pastorin.quade@kirche-bremen.de

Ulrike Krusch-Jung Tel. 694 93 80
u.krusch-jung@t-online.de

Kirchenvorstand

Frank Strukmeier Tel. 16 69 14 51
Annette Oppermann Tel. 376 22 48
Michael Kümmel Tel. 12 5 85

Diakon

Jens Holdorf Tel. 04221 - 747 25
jholdorf.michaelis@kirche-bremen.de

Küster

ein Nachfolger wird gerade gesucht

Kindertageseinrichtungen St. Michaelis-St. Stephani

Krippe (für 0-3 Jahre)
Töferbohmstr. 8
Karin Tönnies-Willmann (Leitung)
Tel. 835 88 68
citykids@kirche-bremen.de

Kita (für 1,5 - 6 Jahre)
Doventorsdeich 2
Carola Witt (Leitung) Tel. 17 83 20 40
kita.michaelis-stephani
@kirche-bremen.de

Kulturkirche St. Stephani

Leitung Pastorin Diemut Meyer
Tel. 303 22 94
Musikdirektion Tim Günther
Tel. 30 22 42
info@kulturkirche-bremen.de

Kirchenmusikerin

Babette Ehlers
Tel. 0174-38 93 706
b.ehlers@kirche-bremen.de

Besuchsdienst

Wilma Schneider Tel. 396 40 06

Frühberatungsstelle Mitte

Tel. 0157- 87 01 30 59
fruehberatung.mitte
@drk-bremen.de

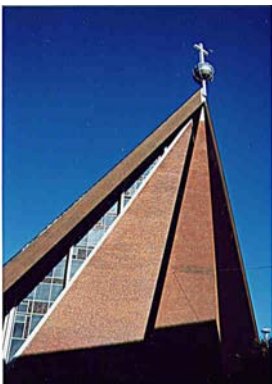
Stadtteilmütter im Bremer Westen

Andrea Overesch Tel. 396 95 95
overesch.stadtteilmuetter@
kirche-bremen.de

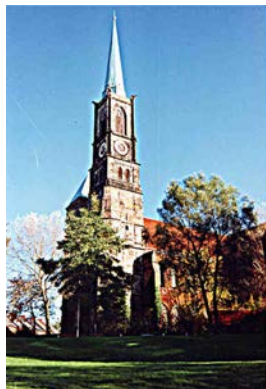
TelefonSeelsorge

Tag und Nacht erreichbar
Tel. 0800 - 111 0 111

Gemeinde-Standorte



St. Michaelis
Doventorsteinweg 51



St. Stephani
Stephanikirchhof 8

www.michaelis-stephani.kirche-bremen.de

IBAN: DE 92 290 5010 100 110 500 77
bei der Sparkasse Bremen

Gemeindebüro Doventorsteinweg 51, 28195 Bremen

Ab 20.7.: Falkenstr. 52

Gemeindesekretärin

Ute Denayer
Tel. 17 17 53, Fax 169 68 96
buero.michaelis-stephani
@kirche-bremen.de

Büro-Öffnungszeiten

montags-freitags von 10-12 Uhr
8.-15.6. und 13.-17.7. geschlossen
aber telefonisch erreichbar

Der Gemeindebrief wird von ehrenamtlichen HelferInnen
kostenlos an alle Haushalte im Gemeindegebiet verteilt.
Für diejenigen, die nicht Mitglied unserer Gemeinde sind,
verstehen wir ihn als nachbarschaftlichen Gruß.

Impressum

Herausgeber: Der Vorstand der St. Michaelis-St. Stephani Gemeinde

Redaktion: C. Elvers, A. Quade, W. Thielmann, M. Voss

Titelbildgestaltung: M. Voss **Fotos:** aus der Redaktion oder Veranstalter

Druck: Gemeindebrief-Druckerei Groß-Oesingen **Auflage:** 4200 Stück

Redaktionsschluss für die nächste Ausgabe: 16. August 2015

Für Anmerkungen oder Kritik: redaktion.michaelis-stephani@gmx.de

Namentlich gekennzeichnete Artikel geben nicht unbedingt die Meinung der Redaktion wieder.