

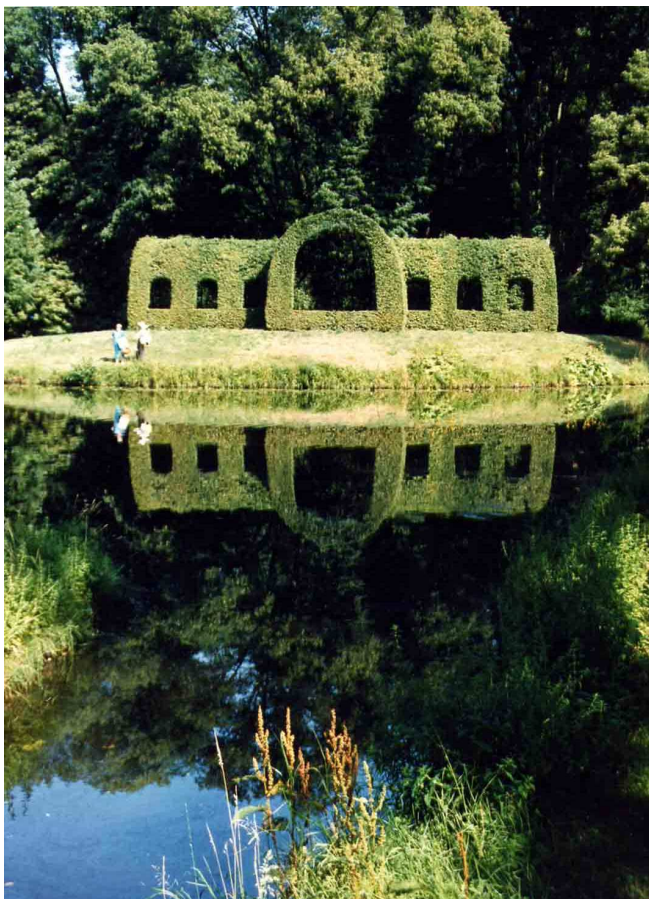
Kirchen im Blick

Gemeindebrief der evangelischen Gemeinde

St. Michaelis - St. Stephani

Juni und Juli 2010

Ausgabe Nr. 18



Kennen Sie diesen Ort? Schreiben Sie uns bis zum 21.6.! Unter den richtigen Einsendungen wird eine Eintrittskarte für einen Theatersommerabend verlost.

| Inhalt | Seite | | Seite | | Seite |
|---------------------|-------|---------------|-------|-----------------|-------|
| Menschenkette | 2 | | | Kulturkirche | 10 |
| Gemeindeversammlung | 3 | Knut Hinrichs | 6 | Frauenfrühstück | 11 |
| KonfirmandInnen | 4 | Einladungen | 7 | Treffpunkte | 12+13 |
| Garderobenküche | 5 | Gottesdienste | 8+9 | Karateschule | 14 |

Gedanken und Perspektiven

Bewahrung der Schöpfung

„... und Gott setzte den Menschen in den Garten Eden, dass er ihn bebaute und bewahrte.“ (1. Mose 2,15)

Eingedenk der Reaktorkatastrophe in Tschernobyl vor 24 Jahren machten sich am 24. April Bremer in 20 Bussen auf den Weg an die Elbe, um gegen die von der Regierung geplante Verlängerung der Laufzeit von Atomkraftwerken zu protestieren. Viele von ihnen hatten schon vor 30 Jahren eingestimmt in den Kanon: Wehrt euch, leistet Widerstand gegen das Atomkraftwerk im Land! Schließt euch fest zusammen! Aber auch eine Reihe jüngerer Menschen war mit dabei. Die bange Frage unterwegs: Konnte es gelingen, auf einer Strecke von 120 km die Menschenkette vom Kernkraftwerk Brunsbüttel nördlich von Hamburg bis zum Kernkraftwerk Krümmel südlich von Hamburg zu schließen?

Dank vorzüglicher Organisation wurde jedem Bus ein bestimmter Streckenabschnitt zugewiesen.

Die Insassen von 4 Bremer Bussen begannen ihren Weg über den Elbdeich bei Kolmar nahe Elmshorn und verteilten sich stromaufwärts, bis sie auf die Entgegenkommenden vom nächsten Sammelpunkt stießen. Um 14.30 Uhr sollte die Kette für eine halbe Stunde geschlossen sein.

Neben uns klaffte noch eine Lücke, aber zu unserer Freude kam von einem Anwesen am Fuß des Deiches

ein betagtes Ehepaar mit Klappstühlen herauf und rutschte geduldig hin und her, bis der Anschluss erreicht war. Mit 25 000 Teilnehmern hatten die Veranstalter gerechnet, gekommen waren schließlich 120 000 aus der ganzen Bundesrepublik.

Warum nun aber dieser ganze „Aufstand“? Z.B. deswegen: Bei der Herstellung von Atomstrom fällt als Abfallprodukt in jedem mittleren Kernkraftwerk jährlich u.a. ca. 265 kg Plutonium 239 an, ausreichend für 5 Atombomben vom Typ Hiroshima. Nach 24 400 Jahren, d.h. nach rund 800 Generationen, ist erst die Hälfte des hoch radioaktiven und giftigen Plutoniums zerfallen, wenige Gramm können eine ganze Stadt verseuchen. Bis heute weiß niemand, wo die abgebrannten Brennstäbe auf Dauer sicher gelagert werden können, aber es werden täglich mehr produziert. Das Desaster in der Asse hat gezeigt, dass wir nicht einmal den Umgang mit schwachradioaktivem Müll beherrschen. Wir verseuchen die Erde, die Gott uns anvertraut hat, auf unvorstellbare Zeit.

Ob die Menschenkette Einsicht bewirkt hat? Jedenfalls wünschen wir, die Aktion würde die Regierenden so aufscheuchen, wie sie die großen Schafherden am Elbdeich aufscheucht hat, die sich auch durch den Zuruf: „Wir stehen auch für euch hier!“ nicht beruhigen lassen wollten!

Käte Koch



Menschenkette auf dem Elbdeich

Gemeindeversammlung am Sonntag, 20. Juni, im Gemein- dehaus St. Michaelis

Im Anschluß an den Gottesdienst findet unsere zweite Gemeindeversammlung statt. Wir hoffen auf rege Teilnahme. Als Tagesordnungspunkte sind vorgesehen:

1. Begrüßung
2. Ernennung ProtokollführerIn
3. Bericht des Kirchenvorstandes
4. Jubiläumsausgabe
20. Gemeindebrief Anregungen-
Gestaltung- Themen

5. Einladungen zu Gemeinde-
veranstaltungen

6. Ihre Fragen

7. Verschiedenes

Das Protokoll der letzten Gemeindeversammlung ist im Gemeindebüro einzusehen.

Nach der Gemeindeversammlung sind Sie herzlich zu einem gemeinsamen Mittagessen eingeladen.

Frank Strukmeier

Sing mir ein Lied vom Glauben Sommerkirche 2010

„Die Musik ist die beste Gottesgabe. Durch sie werden viele und große Anfechtungen verjagt. Musik ist der beste Trost für einen verstörten Menschen, auch wenn er nur ein wenig zu singen vermag. Sie ist eine Lehrmeisterin, die die Leute gelinder, sanftmütiger und vernünftiger

macht.“ So sagte es einst Martin Luther.

Um Musik, genauer um Lieder aus dem Gesangbuch geht es in diesem Jahr in der Sommerkirche. Während der Sommerferien feiern wir wieder gemeinsam Gottesdienst mit der Wilhadi-Gemeinde. Sie sind herzlich eingeladen!



Zum ersten Mal Silbernes Konfirmationsjubiläum

Der Einladung dazu am 18. April waren 7 Ehemalige gefolgt – ein kleiner Teil von etwa 20 (Alt-Stephani) und 30 (Alt-Michaelis) damaligen Konfirmandinnen und Konfirmanden. Beim Zusammensein nach dem Gottesdienst, der unter dem Motto „In der Mitte des Lebens um Gottes Segen bitten“ stand, wurde weiteres Interesse an solchen Einladungen bekundet. Allerdings ist ein wesentlich längerer Vorlauf gewünscht, so dass die Ehemaligen rechtzeitig Kontakt untereinander (z.B. auch wegen Unterkunft) aufnehmen und sich an einem möglichen Programm beteiligen können.

Anmeldung zum Konfirmandenunterricht

Nach den Sommerferien startet eine neue Konfirmandengruppe. Mitmachen können alle Jugendlichen ab ca. 12 Jahre. Der „Konfus-Treff“ ist einmal monatlich dienstags von 17-20 Uhr. Er beginnt mit einem Kanuwochenende und endet mit der Konfirmation im Mai 2012.

Am Dienstag, den 15. Juni um 16 Uhr laden wir alle Jugendlichen, die sich für den neuen Konfus-Treff interessieren, ins Gemeindehaus St. Michaelis ein. Informationen gibt es dann auch direkt von Konfirmandinnen und Konfirmanden aus dem letzten Jahrgang. Infos zum Konfus-Treff gibt es auch auf unserer Homepage www.michaelis-stephani.kirche-bremen.de oder bei Pastor Dr. Quade, Tel. 13890.



Umbau zur multifunktionalen „Garderobenküche“

Erleichterung für die Helfer bei der Bewirtung der Sonntagsgäste

Seit Jahren war es das Problem. Seit Jahren haben alle Beteiligten nach einer Lösung gesucht: Die Treppe. Mit dem Tablett voller Tassen, voller Teller, mit den Kaffeekannen, dem Kuchen, dem Suppentopf von der Küche herunter zum Gästeraum und immer wieder herauf, das war schon eine enorme Belastung für die Sonntagshelfer. Jetzt wird alles leichter. Aus dem Garderobenraum im Eingangsflur ist mit viel Phantasie eine Geschirrküche entstanden, und der Treppenlift dient nun mit einem entsprechenden Aufsatz als Transportaufzug. Darauf muss man erst einmal kommen!

Die Suppe wird weiterhin oben

aufgewärmt, und gespült wird auch dort. Aber die Bedienung der Gäste konzentriert sich jetzt vollständig auf einer Ebene. Die Helfer atmen auf. Niemand wird mehr durch das Treppensteigen außer Puste kommen. Das ist für alle eine enorme Erleichterung. Danke, liebe Helfer aus dem Helferkreis für das geniale Konzept, danke liebe Gemeinde, für diese gute und wichtige Investition. Ein wichtiger Zusatz: Neue Helfer werden dringend gebraucht. Um die sehr dankbare diakonische Arbeit auch weiterhin tun zu können, muss der Helferkreis sich ständig erneuern.

Meldungen im Gemeindebüro oder unter der Nummer 27 08 76.

Franz Josef Blumberg

Liebe Gemeinde,

vor genau einem Jahr habe ich in der St. Michaelis – St. Stephani Gemeinde begonnen, als Vikar tätig zu sein. „Was? Schon ein Jahr um?“, rief eine Frau erstaunt aus, als ich ihr nun erzählte, dass ich ab Juni 2010 in einer gesamt-kirchlichen Einrichtung, genauer beim Rundfunkreferat Radio Bremen, mitarbeiten werde. „Schade!“ Ja, schade finde ich meinen Abschied auch. Es kommt mir so vor, als habe ich erst gestern Hallo gesagt. Aber zwölf Monate sind schnell vergangen. Ich erinnere mich gerne an die Augenblicke mit Ihnen im Arbeitskreis „Kirche und Gesellschaft“, im Kirchenvorstand, bei den Andachten im Pflegezentrum Doventor oder beim Seniorenfrühstück. Ich habe so gerne mit Ihnen die Gottesdienste gefeiert, besonders Weihnachten und Ostern. Und dann war da noch der Konfus-Treff, die Sitzungen des Diakonischen Förderkreises, das Erzählcafé, das Spielplatzfest und die Besuche im Kindergarten und ... und ... und. Dafür, dass ich bei all dem dabei sein konnte, und für die vielen anderen Dinge, die ich bei Ihnen kennen gelernt habe, bedanke ich mich sehr herzlich. Ich hoffe, dass ich die Eine oder den Anderen mal

wiedersahen werde und wir uns dann austauschen werden, wie es uns ergangen ist. Bis dahin nehme ich die Erinnerungen an Sie und die Begegnungen mit Ihnen mit.

Bleiben Sie behütet und auf Wiedersehen,

Ihr *Knut Hinrichs*



Neue Osterkerze

Susanne Lameter hat mit viel Geschick die schöne neue Osterkerze für die St. Michaelis-Kirche gestaltet. Das Kreuz auf der Kerze nimmt Bezug auf das große Kreuz, das in der Kirche hängt.

Erzählcafé

10.6. 15.30 Uhr Gemeindehaus St. Stephani

Zu Gast ist Dagmar Bartholdi, die nach dem Kaffeetrinken von sich erzählt unter dem Motto „Ich wäre gern eine Clownin“.

Kinderflohmarkt

Samstag, 19. Juni, 15 Uhr

Spielplatz am Doventorsdeich

Unter dem Motto „**Von Kindern – für Kinder**“ veranstalten wir auf dem Spielplatz einen Kinderflohmarkt. Das Motto soll verdeutlichen, um was es uns im Wesentlichen geht. „Von Kindern – für Kinder“ bedeutet, dass alle angemeldeten Kinder ihre Spielsachen, kleinen Schätze und alles, was keinen Platz mehr im Kinderzimmer findet, an andere Kinder verkaufen können. Das einzige, was die Kinder mitbringen müssen, ist gute Laune und eine Woldecke als Verkaufsfläche.

Anmeldungen gibt es auf dem Spielplatz, bei der Hausaufgabenhilfe oder im Gemeindebüro.

Für das Spielplatz-Team
Dragana Maatouk und
Frank Strukmeier

Liebe Faltbootfreundinnen und Faltbootfreunde,

auf unserem letzten Treffen im Gemeindesaal St. Michaelis haben wir beschlossen, uns regelmäßig einmal im Monat zu treffen.

Wer Lust hat, mit Daniel Intemann und Thorsten Garbade sich bei Faltboottouren, etc. zu engagieren, der ist herzlich eingeladen sich im Gemeindezentrum St. Michaelis an den folgenden Terminen zu treffen:

26.06.2010, 9 bis 13 Uhr

31.07.2010, 9 bis 13 Uhr

28.08.2010, 9 bis 13 Uhr

jeweils im Gemeindesaal

Für ein Mittagessen ist gesorgt.

Für freuen uns über eine rege Teilnahme.

Wer vorab Informationen haben möchte, meldet sich bitte unter:

Daniel Intemann Tel. 9587151

Thorsten Garbade Tel. 6992728

Daniel Intemann
und *Thorsten Garbade*

Sommerferien-Programm

Wie in den vergangenen Jahren veranstalten wir auch in diesem Jahr ein Sommerferienprogramm. Nähere Infos und Anmeldungen gibt es auf dem Spielplatz, bei der Hausaufgabenhilfe und im Gemeindebüro.

Für das Spielplatz-Team
Frank Strukmeier

G o t t e s d i e n s t e

6. Juni
1. Sonntag
nach Trinitatis

11 Uhr

in St. Michaelis mit Taufen
„Über die Liebe“
1. Johannes 4, 16-21, Pastorin Quade

13. Juni
2. Sonntag
nach Trinitatis

10 Uhr

in St. Stephani
„Willkommen im Hause Gottes“
Epheser 2, 17-22, Pastor Scherrer

20. Juni
3. Sonntag
nach Trinitatis

11 Uhr in St. Michaelis
„Mir ist Barmherzigkeit widerfahren“
1. Timotheus 1, 12-17, Pastor Scherrer
anschließend Gemeindeversammlung

18 Uhr Kulturgottesdienst in St. Stephani
„Blaumeier die Zweite“
Pastor Kunze mit Künstlern aus dem Blaumeieratelier

27. Juni

9.30 Uhr

Sommerkirche in Wilhadi mit Abendmahl
„Das sollt ihr, Jesu Jünger, nie vergessen“
EG 221, Pastor Strudthoff

| | | |
|-----------|----------|--|
| 4. Juli | 9.30 Uhr | Sommerkirche in Wilhadi „Ist Gott für mich“ EG 351, Pastor Studthoff |
| 11. Juli | 9.30 Uhr | Sommerkirche in Wilhadi „Die güldne Sonne“ EG 449, Pastor Studthoff |
| 18. Juli | 11 Uhr | Sommerkirche in St. Michaelis „Sonne der Gerechtigkeit“ EG 262, Pastor Scherrer |
| 25. Juli | 10 Uhr | Sommerkirche in St. Stephani mit Abendmahl „Seht das Brot, das wir hier teilen“ EG 226, Pastor Scherrer |
| 1. August | 11 Uhr | Sommerkirche in St. Michaelis mit Abendmahl „In dir ist Freude“ EG 398, Pastorin Quade |



**Sonnabend, 29. Mai,
von 16 Uhr bis 1 Uhr:**

„Lange Nacht der Museen“

Kunsthalle Bremen, Blaumeier-Atelier
und Kulturkirche St. Stephani präsen-
tieren: „Die große Sportschau“

**Sonnabend, 29. Mai, ab 11 Uhr und
Sonntag, 30. Mai, ab 11 Uhr:**

Jubiläum „10 Jahre Schlachte“

Bis Sonntag, 18. Juli:

Kunstaussstellung „Fair play –
Blaumeiers große Sportschau“

jeweils geöffnet:

Dienstag bis Sonntag 11 bis 18 Uhr

Dienstag, 8. Juni, 20 Uhr:

„Dass ich sein kann, wie ich bin“

Marion Tauschwitz liest aus ihrer Bio-
grafie über Hilde Domin

Eintritt frei, Spenden erbeten

**Sonnabend, 12. Juni, 20 Uhr, und
Sonntag 13. Juni, 15 Uhr:**

„Axion Esti – Lobgepriesen sei“

Konzert 1 und 2

zum 85. Geburtstag von

Mikis Theodorakis

Eintritt: 25 € / 14 €

Sonnabend, 19. Juni, 20 Uhr:

Das blaue Einhorn:

„Wo find ich meine Seele“

Lieder von Krieg und Frieden

Konzert 3 zum 85. Geburtstag von

Mikis Theodorakis

Eintritt: 25 € / 14 €

Donnerstag, 8. Juli, 20 Uhr:

Carl Orff:

„Carmina Burana“

Solisten und Instrumentalisten:

Studierende der Hochschule für

Künstsitt: 15 € / 10 €

Montag, 19. Juli, bis

Donnerstag, 12. August:

Sommerpause

Besichtigung der Kirche auf

Anfrage

Besichtigung der Kirche auf Anfrage

Kulturgottesdienst Sonntag, 20. Juni, 18 Uhr:

„Blaumeier die Zweite“

Vom Rasenkult zur Leinwand-Artistik

Gottesdienst zur Kunstaussstellung „Fair play – Blaumeiers große Sportschau“
mit Pastor Achim Kunze und Bildern und Künstlern aus dem Blaumeier-Atelier

Es singt die Bremer Kantorei St. Stephani unter Leitung von Tim Günther
Anschließend Midissage mit den „Leinwandartisten“ aus dem Blaumeier-Atelier

Einladung zum Frauenfrühstück am Samstag, den 5. Juni 2010 von 9 – 12 Uhr

im Gemeindesaal der Waller Gemeinde, Ritter-Raschen-Str. 41.

Genießen Sie ein vielfältiges Frühstück. Lassen Sie sich überraschen, wenn es im Anschluss heißt:

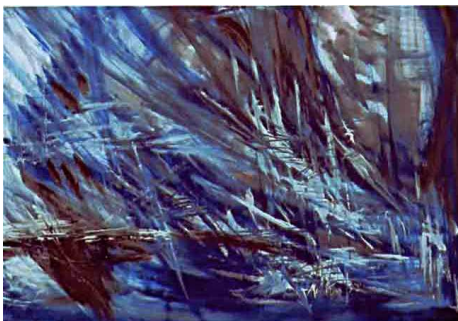
„Was riecht und schmeckt da so gut?“

Wie passt die blühende Pracht der Gärten zum Essen? Ein neues Geschmackserlebnis erfahren, mit der Einführung in eine spezielle Kräuter- und Pflanzenkunde.

Bitte melden Sie sich bis zum 3. Juni im Gemeindebüro Walle an (Tel. 396955).

Auf Wunsch mit Kinderbetreuung, bitte geben Sie dies bei Ihrer Anmeldung an. Kostenbeteiligung für Erwachsene, 6 €.

Es freuen sich auf Ihr Kommen: Pastorin Sabine Kurth, Pastorin Annette Quade und die Frauen des Vorbereitungsteams.



„paradiesisch?“ von Margrit Voss

Spenden

| | |
|-------------------|-----------|
| Gemeinde | 1158,58 € |
| Obdachlosenarbeit | 349,82 € |
| Diakonie | 65,00 € |
| Kirchenmusik | 102,26 € |

Kollekten

| | |
|-----------|---------|
| Insgesamt | 565,- € |
|-----------|---------|

Taufen

Liliane Marie Hader,
Julius-Leber-Str. 59

Goldene Hochzeit feierten

Klaus und Johanna Lehmann

Diamantene Hochzeit feierten

Rudi und Gertraud Schach
Walter und Elfriede Gonko

Bestattet wurden

Günter Gordziel,
Meta-Sattler-Str. 32, 86 Jahre

Horst Liedeker,
Doventorsdeich 3, 75 Jahre

Heinz Urban,
Stephaniwall 2, 83 Jahre

Elfriede Stöver, geb. Herden,
Doventorsdeich 3, 90 Jahre

Dieter Sygo,
Bgm.-Deichmann-Str. 39, 71 Jahre

Annemarie Böhlke, geb. Kunze
Doventorsdeich 3, 89 Jahre

Treffpunkte

Für Kinder

Spielplatz St. Michaelis
täglich geöffnet von 15-18 Uhr

Hausaufgabenhilfe
Montag bis Donnerstag 15-16 und
16-17 Uhr (nur nach Anmeldung),
im Gemeindehaus St. Michaelis
(nicht in den Ferien)

Puppentheater Steffensbühne
20.6. 16 Uhr „Kasper und der Zauber-
stein“ im Kulturhaus Pusdorf

Für Jugendliche

Konfus-Treff NEU
15.6. 16-17.30 Uhr Info-Veranstal-
tung zum Konfirmandenunterricht
im Gemeindehaus St. Michaelis

Jugendgruppe (15-17 Jahre)
donnerstags 18-19.30 Uhr
im Gemeindehaus St. Michaelis
(nicht in den Ferien)

„Oldies“ (Ü 20)
7.6. 19-21 Uhr
im Gemeindehaus St. Michaelis

„E.T.“ Ehrenamtlichentreff
Termine nach Absprache
im Gemeindehaus St. Michaelis

Hausaufgaben-Team
18.6. 17 Uhr
im Gemeindehaus St. Michaelis

Sommerfreizeit mit Motorbooten
25.6.-2.7. in Holland

Musik

Gitarrenunterricht
mit Lars Schwennesen,
mittwochs 20.15-21 Uhr
im Gemeindehaus St. Michaelis

Bremer Kantorei St. Stephani
Proben montags ab 19.30 Uhr

Singkreis
4.6., 18.6., 16.7., 30.7.
15.30-17.30 Uhr
im Gemeindehaus St. Michaelis

Für Erwachsene

Sonntagstreff
für Wohnungslose, Arme und
Menschen, die Gemeinschaft su-
chen, sonntags 15-18 Uhr
im Gemeindehaus St. Stephani
(ab 27.6. wegen Sommerpause
geschlossen)

Ausgabe Essensgutscheine
mittwochs 10-12 Uhr

AK „Kirche und Gesellschaft“
8.6., 22.6. 19.30 Uhr
im Gemeindehaus St. Stephani

Frauenfrühstück
5.6. 9-12 Uhr im Gemeindehaus
Walle, Ritter-Raschen-Str. 41

Gemeindeversammlung
20.6. nach dem Gottesdienst
im Gemeindehaus St. Michaelis

FaltbootfreundInnen
26.6., 31.7. 9-13 Uhr Treffen im
Gemeindehaus St. Michaelis

Kreativ und in Bewegung

“Qi Gong” montags 9–10.30 Uhr
im Gemeindehaus St. Michealis

Puppentheater Steffensbühne

Proben montags ab 18 Uhr
im Gemeindehaus St. Stephani

Seniorentanz mit Margarita Ristau
freitags 10.30-12 Uhr

im Gemeindehaus St. Michaelis
(nicht in den Ferien)

Aktiv für Andere

Besuchsdienst

10.6., 24.6., 15.7., 29.7.
9 Uhr in der Baumstr. 84

Besuchsdienst

für Geburtstagsbesuche

9.6. 16 Uhr
im Gemeindehaus St. Stephani

Diakonie

16.6. 15 Uhr
im Gemeindehaus St. Michaelis

Stopfkreis für Lilienthal

mit Ursel Schwericke
9.6., 23.6., 14.7., 28.7. 14.30 Uhr
im Gemeindehaus St. Michaelis

Spielplatz-Team

18.6. 18 Uhr
im Gemeindehaus St. Michaelis

Ökumenischer

Obdachlosen-Helferkreis

1.6. 18 Uhr
im Gemeindehaus St. Stephani

Für Senioren

Seniorenfrühstück

1.6., 6.7. 9-11 Uhr
im Gemeindehaus St. Michaelis

Biblischer Morgen

2.6., 7.7. 10 Uhr
in der DKV-Residenz

Spieletreff mit Karin Seelig

9.6., 23.6., 14.7., 28.7. 17 Uhr
im Gemeindehaus St. Michaelis

Erzählcafé

10.6. 15.30 Uhr
im Gemeindehaus St. Stephani

Frauentreff mit Ursel Schmidt

im Juni Ausflug ins Dommuseum.
Interessierte wenden sich gerne
an Frau Schmidt.

Frauengruppe

15.6. 16 Uhr Zimmer Galerie Katten-
turm, Georg-Strube-Str. 39
Besuch der Ausstellung von Magrit
Voss. (Sommerpause bis 24.8.)

Seniorenachmittag

mit Fahrdienst, 3.6. (mit den Ge-
burtstagsjubilaren der Monate April
und Mai), 17.6. 14 Uhr Ausflug,
15.7., 29.7. 16 Uhr
im Gemeindehaus St. Stephani

Gäste in St. Stephani

dienstags 20 Uhr AA - Gruppe
dienstags 20 Uhr Alanon-Gruppe
letzter Donnerstag im Monat 19.30 Uhr
„Stephanikreis Ladenschluss“

Gäste in St. Michaelis

mittwochs 17.15 Uhr EA-Gruppe

Das DOJO NAKAHATA stellt sich vor

Wir sind eine Karateschule, in der Schüler aus der ganzen Welt mit viel Freude in der Gemeinschaft bei unserem netten japanischen Trainer Yoshihiko Nakahata trainieren können. Sensei Nakahata (3.Dan, IKO 1) ist ein direkter Schüler des weltbekannten Stilgründers des Kyokushinkai Karate Masutatsu Oyama.

Karate-Do ist eine jahrhundertealte Kampfkunst aus Japan. Übersetzt heißt es der Weg („Do“) der leeren („Kara“) Hand („Te“).

Das Stärken der Harmonie von Körper, Geist und Seele sowie die Förderung von Gemeinschaftsgefühl, Nächstenliebe und Lebenslust sind unsere obersten Leitziele. Auch wenn der Spaßfaktor im Vordergrund steht, sollen unseren Kindern (und natürlich auch den Erwachsenen) durch das regelmäßige Training Werte wie Disziplin, Höflichkeit und Respekt allen Mitmenschen gegenüber vermittelt werden. Interessierte Kinder und Erwachsene werden jederzeit herzlich willkommen heißen und können das Training live und aktiv miterleben



Wir trainieren immer dienstags und freitags ab 18.30 Uhr und sonntags ab 11.15 Uhr. Der Kinderkurs für Kinder zwischen 8 und 11 Jahren findet immer donnerstags von 16.30-17.45 Uhr und sonntags von 10-11.15 Uhr statt. Informiert euch unter www.kyokushinkarate-bremen.de oder

ruft an (0173 644 73 70) oder kommt doch mal einfach vorbei:
DOJO NAKAHATA
KARATESCHULE
KYOKUSHINKAI
in den Räumlichkeiten
des WAKE UP- Fitnessstudios
Vor Stephanitor 2
28195 Bremen

Pastorin und Pastoren

Annette Quade Tel. 138 90
pastorin.quade@kirche-bremen.de

Friedrich Scherrer Tel. 38 14 19
pastor.scherrer@kirche-bremen.de

Dr. Andreas Quade Tel. 346 15 70
(Religionspädagogische Arbeitsstelle)
aquade.forum@kirche-bremen.de

Achim Kunze Tel. 303 22 94
(Kulturkirche St. Stephani)
info@kulturkirche-bremen.de

Kirchenvorstand

Annette Oppermann Tel. 376 22 48
Frank Strukmeier Tel. 16 69 14 51
Michael Kümmel Tel. 0177-4501012

Diakon

Jens Holdorf Tel. 04221 - 747 25
jholdorf.michaelis@kirche-bremen.de

Kindergarten St. Michaelis-St. Stephani

Andrea Wroblewski, Bianca Troue
Tel. 169 18 35

Kindergarten „Stephanistrolche“ e.V.

Tel. 302064 7.30 - 16 Uhr

Küster

Helmut Malewski
Tel. 17 11 28

Robert Plättner
Tel. 17 17 53 / 41 54 33

Kirchenmusikerin

Babette Ehlers
Tel. 433 81 36
b.ehlers@kirche-bremen.de

Besuchsdienst / Diakonischer Förderkreis

Sparkasse Bremen 290 501 01
Kto: 12297057
Wilma Schneider Tel. 396 40 06

Kirchlicher Pflegedienst

„Die Pflege“
(Stiftung Friedehorst)
Tel. 959 29 88

Telefonseelsorge

Tag und Nacht erreichbar
Tel. 0800 - 111 0 111

Gemeindebüro

Gemeindehäuser



St. Michaelis
Gemeindesekretärin
Ute Denayer

Telefon 17 17 53
Fax 169 68 96

Doventorsteinweg 51
28195 Bremen

Büro-Öffnungszeiten:
Dienstag 15 – 17 Uhr
Donnerstag 9 – 12 Uhr
12.7.-30.7. Büro geschlossen

buero.michaelis-stephani
@kirche-bremen.de

Sparkasse in Bremen
BLZ 290 501 01
Kontonummer 110 500 77



St. Stephani
Marianne Sicks

Telefon 17 11 28
Fax 169 69 04

Stephanikirchhof 8
28195 Bremen

**Anfragen zu Vermietungen
richten Sie bitte an:**
stephanikirche@web.de

Sparkasse in Bremen
BLZ 290 501 01
Kontonummer 111 51 61

www.michaelis-stephani.kirche-bremen.de

Der Gemeindebrief wird von ehrenamtlichen HelferInnen
kostenlos an alle Haushalte im Gemeindegebiet verteilt.
Für diejenigen, die nicht Mitglied unserer Gemeinde sind,
verstehen wir ihn als nachbarschaftlichen Gruß.

Impressum

Herausgeber: Der Vorstand der St. Michaelis-St. Stephani Gemeinde
Redaktion dieser Ausgabe: R. Kramer, A. Quade, F. Scherrer, F. Strukmeier,
W. Thielmann, M. Voss **Fotos:** aus der Redaktion, I. Intemann **Titelbild:**
Margrit Voss **Druck:** Gemeindebrief-Druckerei Groß-Oesingen **Auflage:**
4.800 Stück **Redaktionsschluss für die nächste Ausgabe:** 9. Juli 2010
Namentlich gekennzeichnete Artikel geben nicht unbedingt die Meinung der Redaktion wieder.