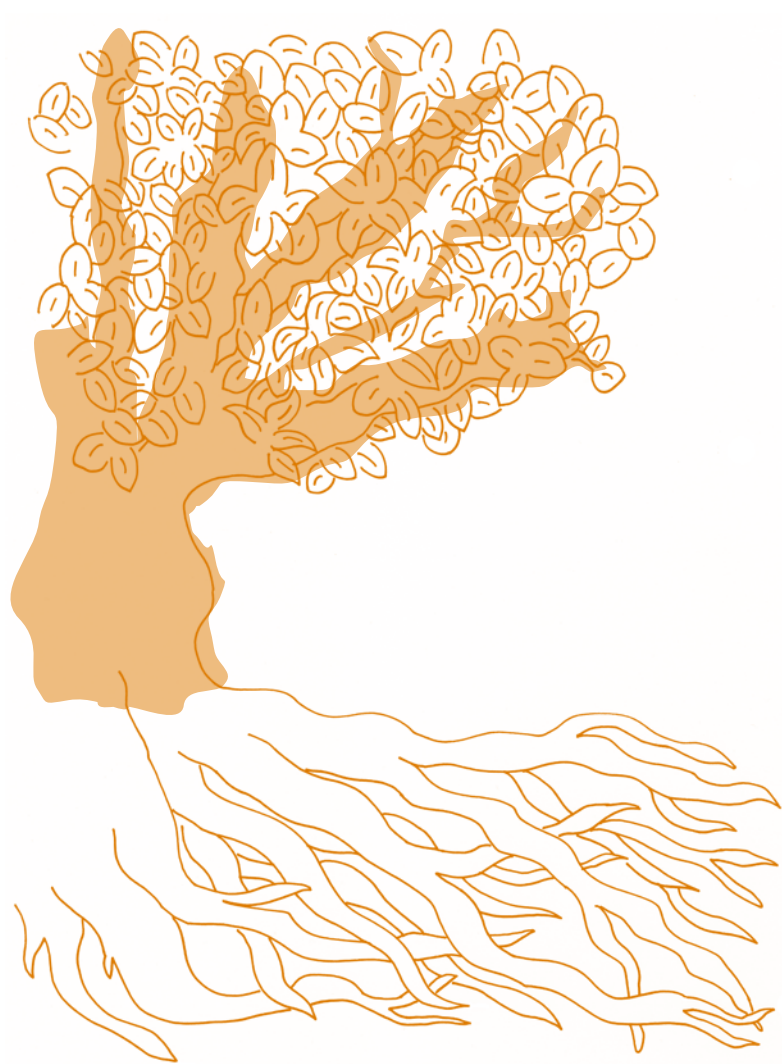


**Ethik-Kodex des
Simon-Petrus
Kindergartens**



Ethik-Kodex

Der Simon-Petrus Kindergarten ist eine Einrichtung der Evangelischen Kirchengemeinde Arsten-Habenhausen. Wir arbeiten auf christlicher Grundlage. Maßstab ist für uns dabei die Bibel des Alten und Neuen Testaments. Jeder Mensch ist wertvoll und einzigartig, ein Ebenbild Gottes, und auch wo er versagt geliebt. Die Achtung vor den Menschen und der Natur bestimmen unser Handeln. Im Gruppenalltag vermitteln wir den Kindern Werte und Normen, die für das Leben der Gemeinschaft wichtig sind. Kein Mensch ist in seiner Entwicklung je fertig. Er befindet sich immer in einem Prozess des Wachstums, der abhängig ist von Begegnungen und Beziehungen zu anderen Menschen. Wir sehen in jedem Menschen eine einzigartige Persönlichkeit, mit dem Recht auf Zuneigung, Liebe und Wertschätzung. Dabei ist uns gegenseitige Akzeptanz wesentlich. Wir unterstützen Kinder in ihrer Menschlichkeit und ihren individuellen Fähigkeiten. Wir begleiten die Kinder in ihrer Entwicklung. Dabei ist uns der Blick auf die UN-Kinderrechtskonvention hilfreich. Der Kodex beruht auf gegenseitigem Respekt, Vertrauen und der Würde von Eltern, Kindern und Mitarbeitern.



Das Team

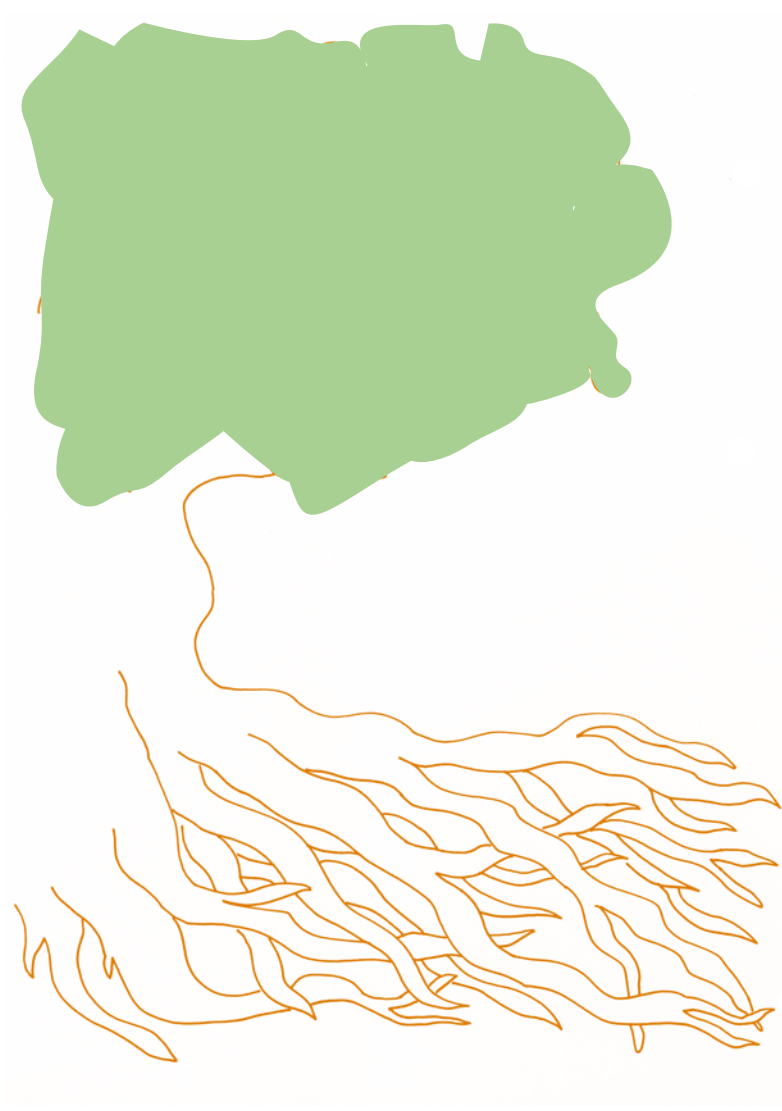
Wir, als Team des Simon- Petrus Kindergartens, gehen wertschätzend und achtsam miteinander um. Die Toleranz und Akzeptanz der individuellen Fähigkeiten jedes Teammitgliedes ist Basis unserer gemeinsamen Arbeit. Wir entwickeln aus der Vielfalt der persönlichen Stärken einen für alle vertretbaren Konsens, der unsere pädagogische Arbeit prägt. Die Arbeit unseres Teams zeichnet sich durch fachliche Kompetenz und Professionalität aus. Diese wird durch vielseitige Fortbildungen, pädagogischem Austausch und dem daraus resultierendem Prozess der Weiterentwicklung gesichert. Offenheit, Neugierde und Spaß an der Arbeit bestimmen unser Handeln.

Die Elternarbeit

Wir möchten den Eltern offen gegenüberstehen, sie individuell annehmen und mit ihnen, im Rahmen unserer Möglichkeiten, gemeinsame Ziele für ihr Kind verfolgen. Als pädagogisches Fachpersonal stehen wir den Eltern kompetent zur Seite, und wollen ihnen Vorbild sein und Sicherheit vermitteln. Dazu ist uns gegenseitiges Vertrauen und respektvoller Umgang miteinander wichtig. Eine aktive Elternarbeit macht es uns erst möglich die Kinder während ihrer Kindergartenzeit optimal zu begleiten und zu fördern.

Die Arbeit mit den Kindern

Die Grundlage unserer Arbeit liegt in der ganzheitlichen, altersgerechten und individuellen Entwicklung jeden einzelnen Kindes. Jedes Kind hat das Recht auf eine freie Persönlichkeitsentwicklung, wobei es uns wichtig ist, die Selbstständigkeit der Kinder innerhalb der Gruppe zu unterstützen. Mit den Kindern auf Augenhöhe zu sein, bedeutet für uns, unser gemeinsames Handeln in Frage zu stellen und uns auf neue Impulse einzulassen. Spaß, Freude und Neugier gehören zu unserer täglichen Arbeit.



Simon-Petrus Kindergarten

Habenhauser Dorfstraße 38

28279 Bremen

Tel.: 0421-833144 Fax: 0421-838861

E-Mail: kita.simon-petrus@kirche-bremen.de