

Wir sind eine kirchliche Kita und das erleben die Kinder und die Familien so....

Unser Glaube ist geprägt durch christliche Wertvorstellungen und Glaubensinhalte die in den Kita Alltag einfließen. Durch die einladend gestalteten religionspädagogischen Themen oder die kirchlichen Festen im Jahreskreislauf können die Kinder einen eigenen Zugang zu biblischen Geschichten wie auch zum Beten und zu Segen finden.



„Lasset die Kinder zu mir kommen...“
Lukas, 18, 16

Was wir Ihnen als Eltern anbieten....

Neben einem jährlichen Elternsprechtag, Hospitationen in der Gruppe Ihres Kindes, Eltern-Kind-Nachmittagen, Eltern-Info-Abenden und gemeinsamen Festen, können Sie sich selbstverständlich jederzeit mit den pädagogischen Fachkräften bei Fragen und Problemen austauschen. Darüber hinaus bieten wir bei Bedarf auch Informations- und Diskussionsveranstaltungen an, die zum Teil auch mit externen Fachleuten stattfinden.

... und was wir uns von Ihnen im Interesse Ihrer Kinder wünschen....

Freuen Sie sich mit uns gemeinsam über die Entwicklung Ihrer Kinder! Nutzen Sie bitte die Möglichkeiten, sich mit unseren Mitarbeitenden auszutauschen und uns auch bei Problemen vertrauensvoll anzusprechen. Wir werden Sie im Rahmen unserer Möglichkeiten gerne beraten und unterstützen. Zudem ist es eine Bereicherung für alle, wenn Sie sich als Eltern für die Belange Ihrer Kinder bei kleineren oder auch größeren Aktionen einsetzen. Eine gute Möglichkeit „ganz nah dran“ zu sein und mitzugestalten, ist die Mitarbeit als Elternsprecher/ in im Elternbeirat unserer Kita oder weitergehend im Bezirks- und Gesamtelternbeirat. Wir freuen uns, wenn wir Ihnen hiermit einen ersten Überblick über unsere Kita geben können. Für Gespräche und Besuche vereinbaren sie gerne mit uns einen Termin



Kita St. Georg

Wer wir sind...

Das Kindertagesheim St. Georg besteht seit 1965 als Teil der evangelischen St. Georgs-Gemeinde Huchting.

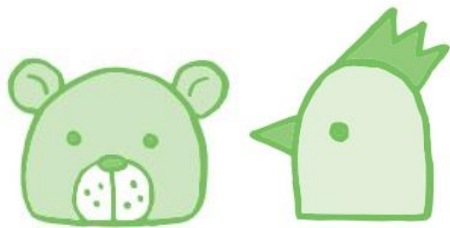
Daher orientiert sich unsere Haltung und unser Handeln an einer christlichen Grundhaltung, die Basis unseres Menschenbildes ist.

Somit ist die gemeinsame Erziehung behinderter und nichtbehinderter Kinder bei uns eine für alle bereichernde Selbstverständlichkeit.

Darüber hinaus bilden die Bereiche Sprache, Musik und Bewegung, sowie das Erlernen und Praktizieren eines respektvollen sozialen Miteinanders den Rahmen unserer pädagogischen Arbeit. Dementsprechend haben unsere pädagogischen Fachkräfte die dafür erforderlichen Zusatzqualifikationen und besuchen regelmäßig ergänzende Fortbildungen.

Wir haben 5 Gruppen mit jeweils 20 Kindern von 3-6 Jahren und eine U3 Gruppe mit 10 Kindern.

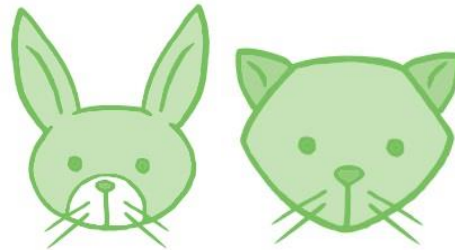
Unsere Betreuungszeiten umfassen sowohl die 6- als auch die 8- stündige Betreuung jeweils mit frisch gekochtem Mittagessen von unserem Koch.



Was wir möchten...

In geborgener und liebevoller Atmosphäre möchten wir für die uns anvertrauten Kinder eine bestmögliche Förderung, Betreuung und Begleitung ermöglichen.

Während ihrer Kindergartenzeit sollen die Kinder so die Möglichkeit bekommen, sich ihren individuellen Fähigkeiten entsprechend weiterzuentwickeln, Neues auszuprobieren und somit Freude am Lernen sowie ein gesundes Selbstbewusstsein aufzubauen. Wir sehen dies als Fundament für die Anforderungen der sich anschließenden Schulzeit.



... und wie wir dies umsetzen.....

Diese Ziele versuchen wir zum einen durch eine feste Gruppenzugehörigkeit mit festen Bezugspersonen über die gesamte Kindergartenzeit zu erreichen. Dazu gehört ebenfalls eine klare Tagesstruktur, wodurch die Kinder Sicherheit und gute Orientierung bekommen. Zum anderen bieten wir regelmäßig Projekte zu unterschiedlichen Themen an, in denen wir gruppenübergreifende Spiel- und Lernangebote haben.

Im gesamten Tagesablauf werden den Kindern auf spielerische Art und Weise durch Lieder, Spiele, Bilderbücher, Bewegungsspiele und kleineren Aufgaben die Bereiche Sprache, Musik und Bewegung nahe gebracht.

Als Ausgleich zum Spiel im Haus bietet unser großes Außenspielgelände mit Sand-Wasser-Bereich, großer Rutsche, Klettergerüst, Schaukel, Fahrzeugstrecke und viel Rasenfläche wunderbare Bewegungsräume.

Darüber hinaus besuchen und nutzen wir mit den Kindern die im Stadtteil gut erreichbaren Spielplätze und den Park links der Weser.

